



Alloy™ Software von SAP® und IBM®

Zugriff auf SAP-Daten und Prozesse aus IBM Lotus Notes

Präsentation

Autor Data One GmbH

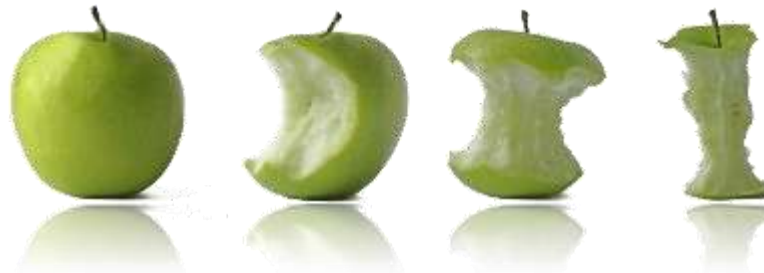
Version 1.0

Datum 03-02-2009



 Agenda

- Trends und Herausforderungen
- Alloy Lösungsüberblick
- Warum Alloy?



Mitarbeiter in Unternehmen erfüllen unterschiedliche Rollen



Spezialisten

- **Beispiele: Payroll Administrator, Customer Service Representative**
- **Spezialisten in ihrem Gebiet mit definierten Aufgaben**
- **Wiederkehrende, strukturierte Arbeiten transaktionaler Natur**
- **Benutzen einzelne oder wenige Unternehmensanwendungen**
- **Typische Schnittstellen: SAP Portal, SAP GUI**

SAP
“Power User”



Geschäftsanwender

- **Beispiele: Business Manager, Sales Representative, HR Manager**
- **Wissensarbeiter und/oder Personalführungsaufgabe**
- **Bearbeitet Sonderfälle und koordiniert Aktivitäten und Ressourcen**
- **Verknüpft zahlreiche Informationsquellen**
- **Typische Schnittstellen: E-Mail, Desktop-Produktivitätsanwendungen**

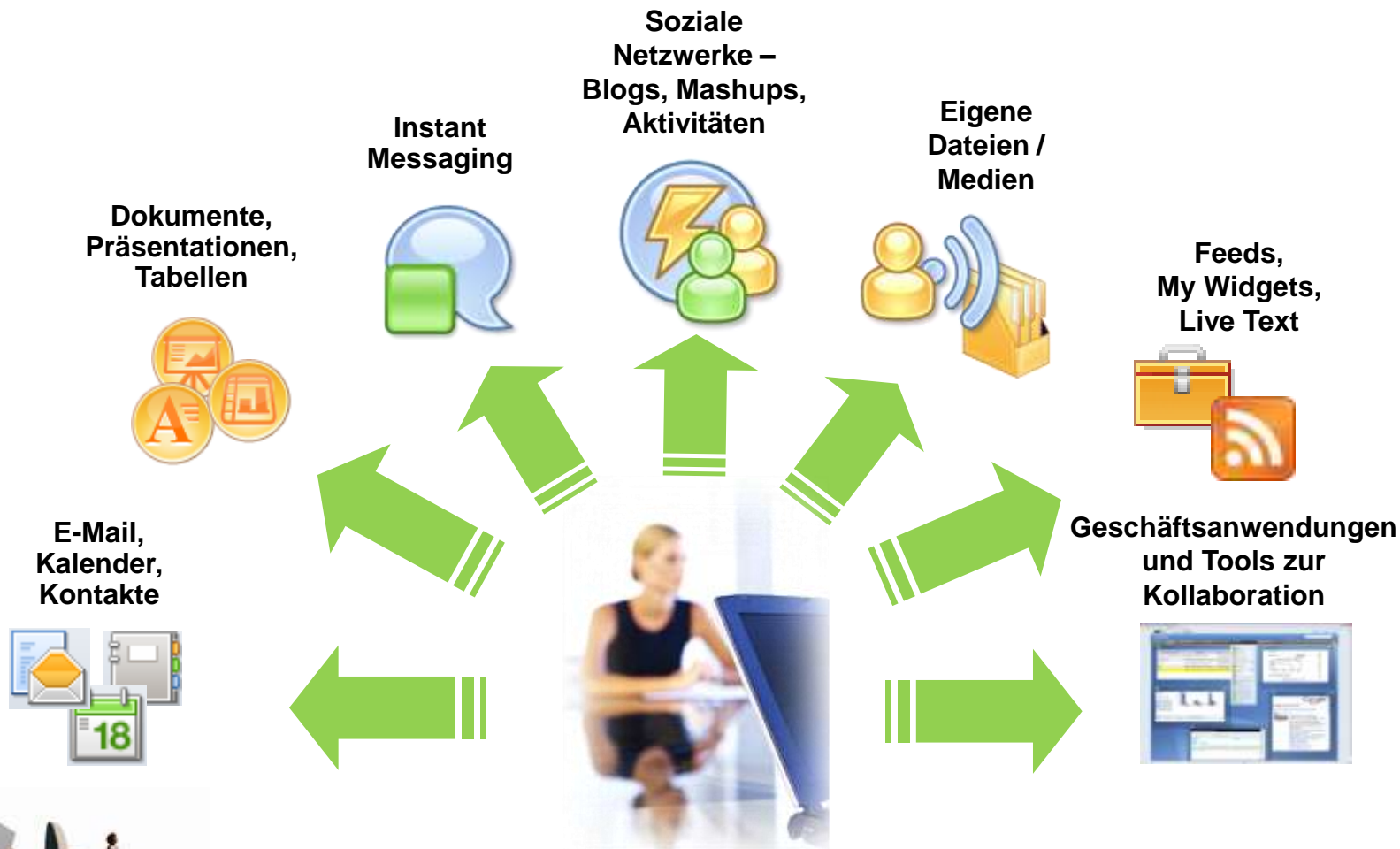
Typischer
Lotus Notes Anwender

Geschäftsanwender ...

- ... benötigen effektiven Zugriff auf Geschäftsdaten, um fundierte Entscheidungen treffen zu können
- ... fordern Transparenz zur verbesserten Einhaltung von Richtlinien (Compliance)
- ... dulden zumeist keine komplizierten Schnittstellen
- ... arbeiten parallel an mehreren Aufgaben – neue Aufgaben müssen eingefügt werden, ohne laufende Aufgaben zu bremsen



Fehlender Zugriff unterbricht Prozesse – gleichzeitig jedoch Quelle für Ablenkungen.



Alloy: SAP-Daten und Prozesse für Lotus Notes



- **Produktivität**
- **Ad-hoc Prozesse**
- **Auf jedem Desktop**



- **Geschäftsprozesse**
- **Branchenexpertise**
- **Führendes System für Stammdaten**



 Agenda

- Trends und Herausforderungen
- **Alloy Lösungsüberblick**
- Warum Alloy?



Vertraute Arbeitsumgebung

**SAP-Daten und
Prozessen in Lotus
Notes zur Steigerung der
Produktivität**



Schneller Einsatz

**Schnelle Einführung und
minimaler
Schulungsaufwand**



Erweiterbarkeit

**Funktionalität für jede
Gruppe von
Geschäftsanwendern**

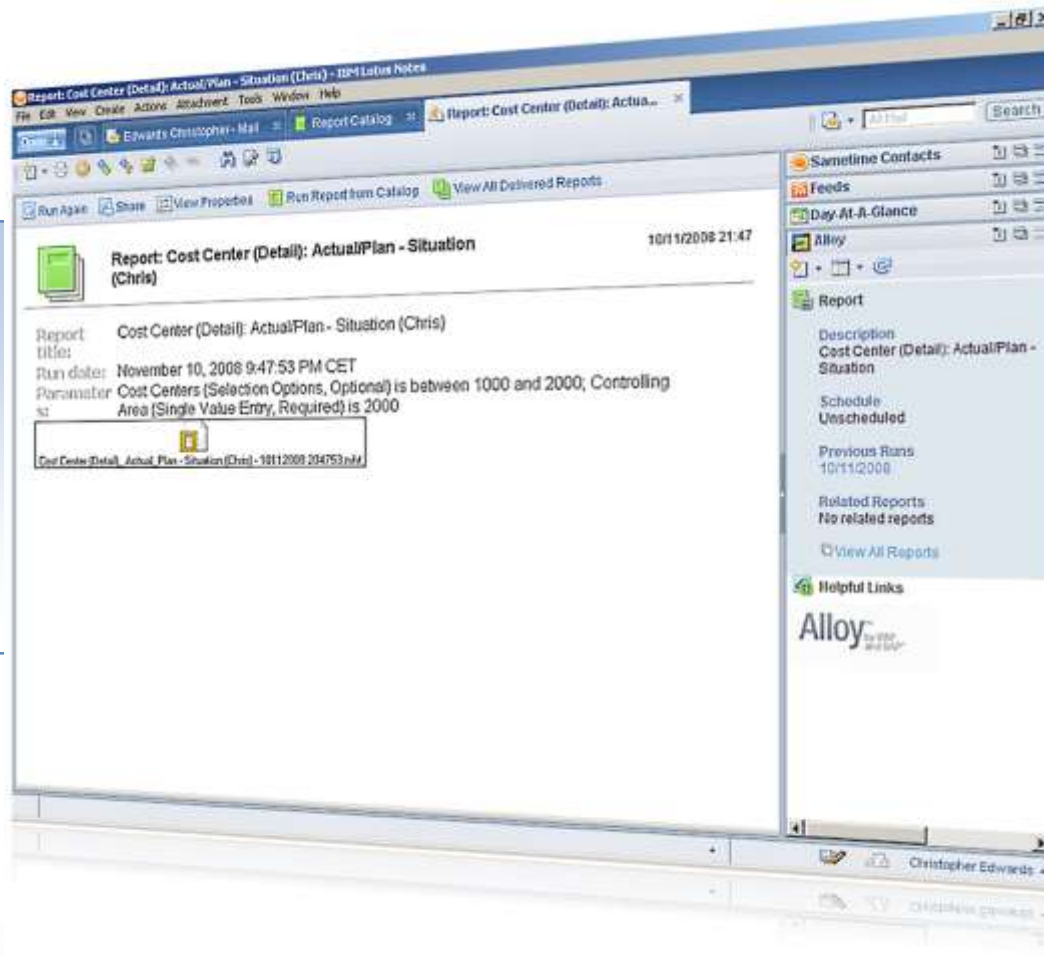


**Ermöglicht Geschäftsanwendern den einfachen Zugriff auf
Schlüsselprozesse und -informationen**

- **Berichtsmanagement**
- **Reisemanagement**
- **Abwesenheitsmanagement**
- **Geschäftsprozessmanagement**



Relevante Informationen für fundierte Entscheidungen



- Einfacher Zugriff auf BI, ERP und Berichte
- Selbständige Anforderung von Informationen, Personalisierung
- Weiterleitung von Berichten, Offline-Zugriff
- Verknüpfungen zu verwandten Berichten und Informationen

Schnelle Abwicklung von Dienstreiseanträgen

Trip Request
Type: Defence Training
From: Elliott Samson/ATL-CTL2
Status: In Process (1/11/2008)

When: Leaving: Sun 1/10/2009 07:00
Returning: Thu 1/29/2009 16:00

Where: Country: USA
Location: Orlando

Why: Sponsoring industry trade show.

Trip Number: 000001027

Comments:

Cost: Estimated Costs: 3500.00 USD
Assignment

PERCENTAGE	COSTCENTER	CO_AREA	BUS_AREA	COMP.
100.00	2240 (Emp Development Mgmt)	2300 (CO 14, America)	9900 (Corporate Other)	3000 (I

Right Panel:
Sanitize Contacts
Feeds
Day-At-A-Glance
Alloy
Pie Chart: 37 (blue), 122 (yellow)
Spend Budget
Remaining Budget
My Approvals (3 of 5)
Elliott Samson 21/11/2008
Mr Samson Elliott 20/11/2008
Mr Samson Elliott 19/11/2008
View All Requests
Delivered Reports (3 of 10)
My Leave Summary
Alloy logo

- Planen und genehmigen Sie Dienstreiseanträge
- Verknüpfen Sie Schlüsselinformationen, z.B. Reise- und Spesenrichtlinien
- Verknüpfen Sie andere Tools zur Zusammenarbeit, um Aufgaben zu diskutieren und schnell abzuwickeln
- Sichern Sie Ihre Datenkonsistenz und Compliance

Verwalten Sie Abwesenheiten aus Ihrem Lotus Notes Kalender

The screenshot displays the Lotus Notes interface for a 'Leave Request' form. The form is titled 'New Leave Request for Samson Elliot'. The 'Type' is set to 'Vacation'. The 'Approver' is 'Mr Christopher Edwards'. The 'Starts' date is '06.11.2009' and the 'Ends' date is '06.11.2009'. The 'Why' field is empty. The 'My Leave Summary' sidebar shows the following data:

Category	Value
Used	3.5
Planned	3.0
Requested	2.0
Available	13.0 Days

- Planen und genehmigen Sie Urlaubsanträge
- Verknüpfen Sie Schlüsselinformationen, z.B. Urlaubsrichtlinien
- Verknüpfen Sie andere Tools zur Zusammenarbeit, um Aufgaben zu diskutieren und schnell abzuarbeiten
- Sichern Sie Ihre Datenkonsistenz und Compliance

Verwalten Sie Aufgaben aus SAP-Workflows in Lotus Notes



- Treffen Sie Entscheidungen zu SAP-Workflows direkt in Lotus Notes
- Einfache Konfiguration – kein Customizing notwendig
- Transparente Unterstützung verschiedener Entscheidungsoptionen
- Umfangreiche Erweiterungsmöglichkeiten für individuelle Anforderungen

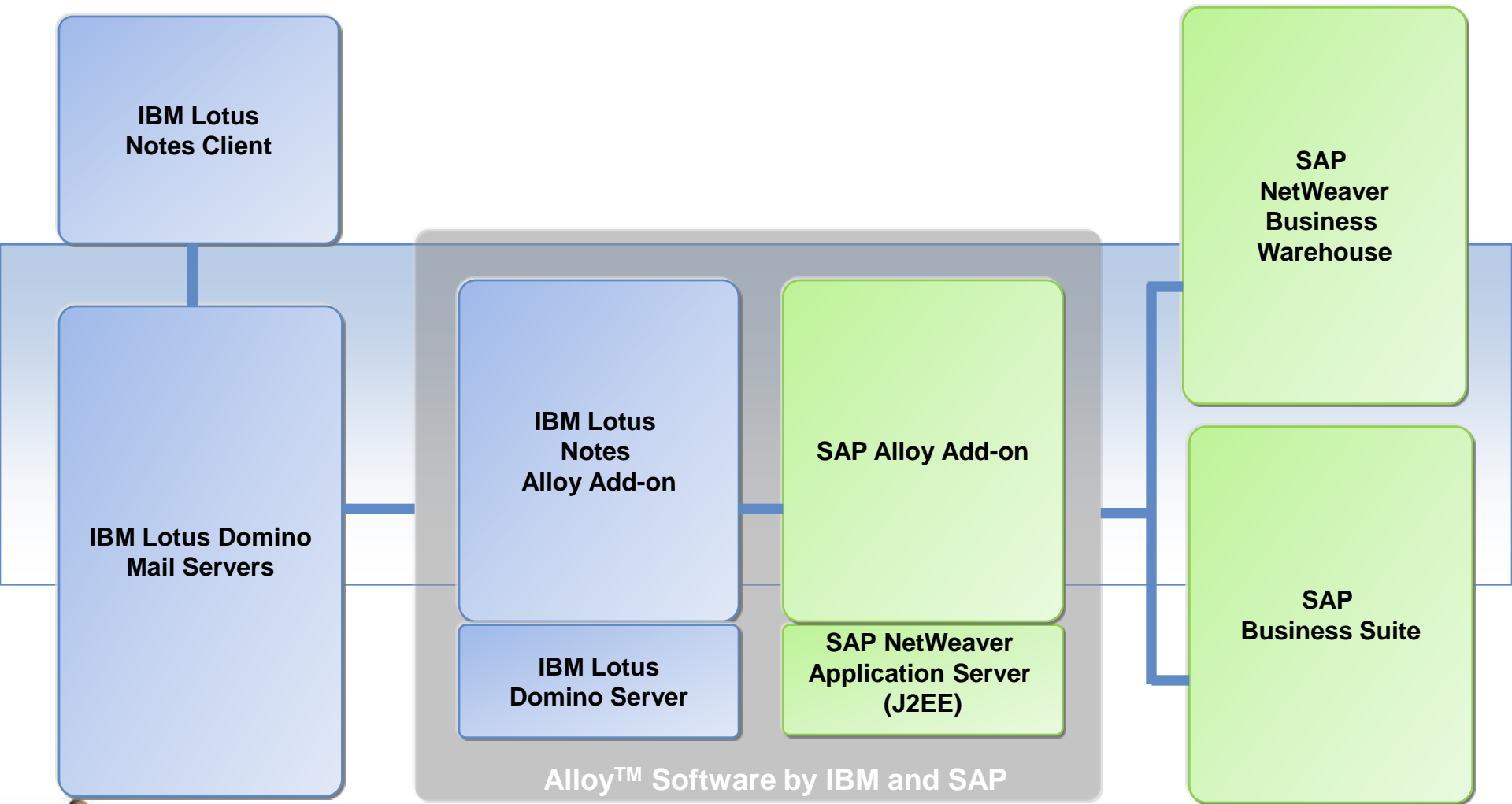


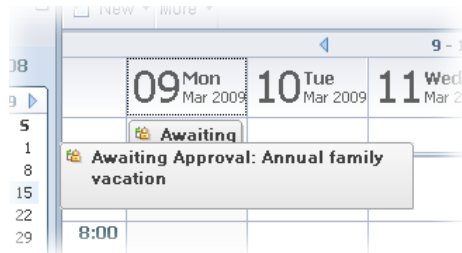
Alloy kann schnell eingeführt werden und unterstützt unternehmerische Kernprozesse ohne komplexes Customizing

- **Einfache, aber robuste Architektur**
- **Intuitives Design**



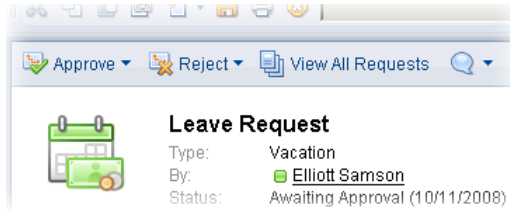
Alloy 1.0 Architektur - Geradlinige Einführung



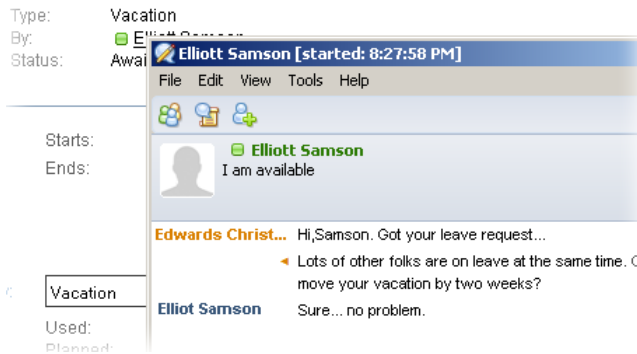


Nahtlos eingebettet in Kalender und E-Mail

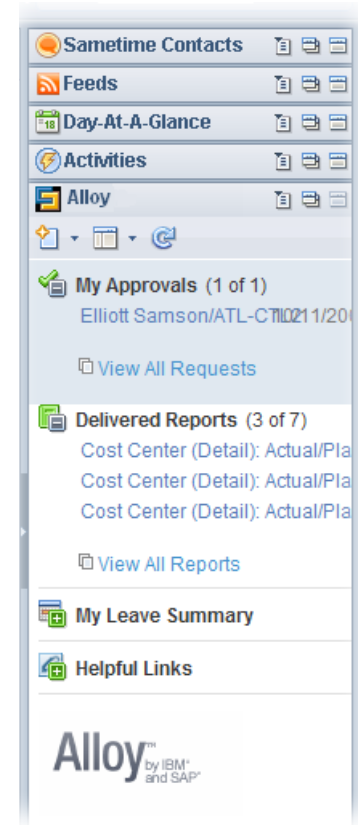
Intuitive Schatflächen für Entscheider



Leave Request



Zusammenarbeit mit einem Klick



Inhalte passen sich an aktuellen Benutzerkontext an

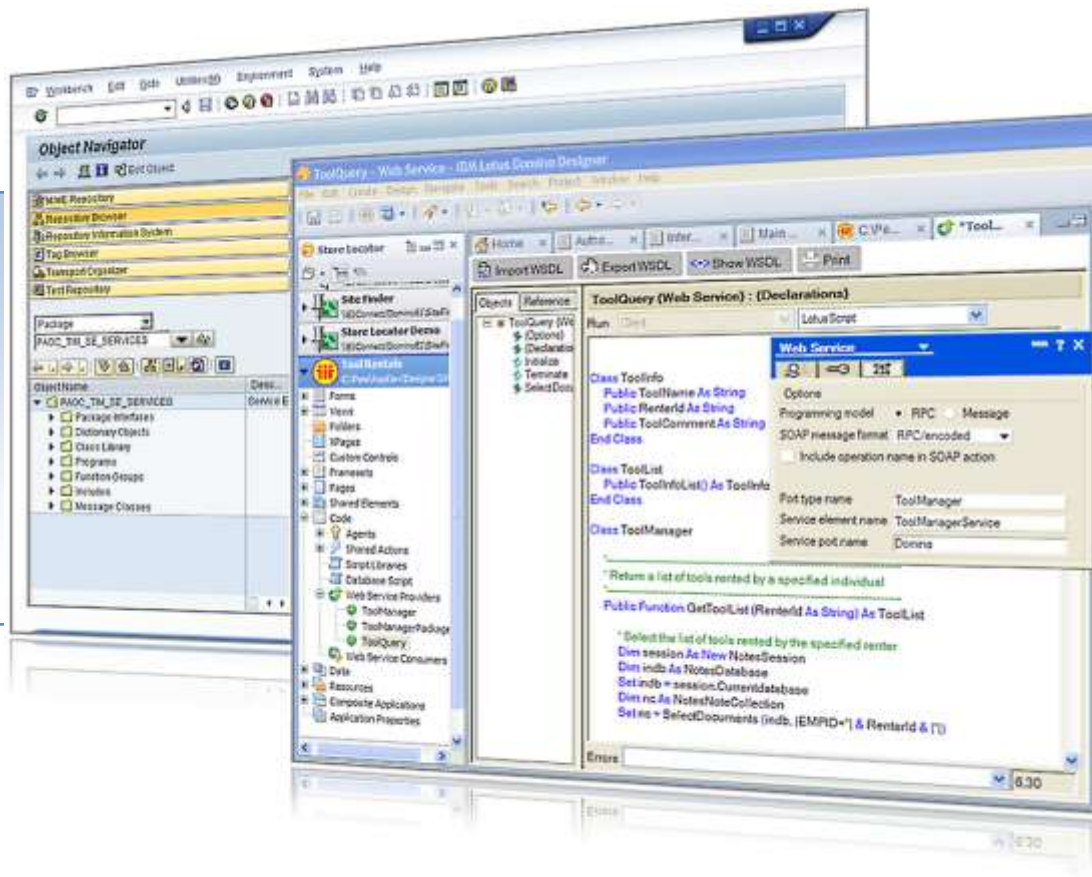


Unternehmen können Alloy auf einfache Weise erweitern und so zusätzliche Funktionalitäten aus SAP-Anwendungen für Lotus Notes bereit stellen.

- **Konfiguration von Workflows**
- **Individuelle Integration**



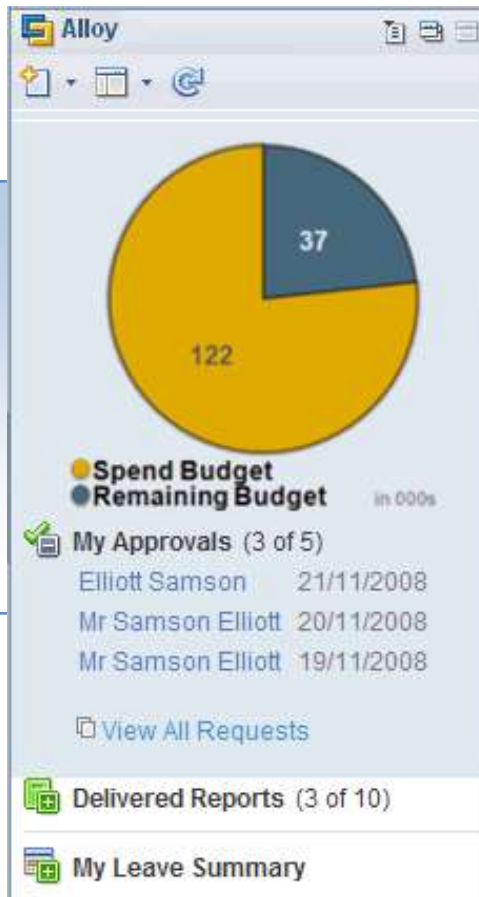
Transparente Darstellung von Entscheidungen in Lotus Notes



- Konfigurieren Sie, welche Entscheidungen in Alloy dargestellt werden
- Fügen Sie weitere SAP-Daten mit Hilfe der ABAP Workbench hinzu
- Bearbeiten Sie die Benutzerschnittstelle mit Hilfe des Domino Designer
- Integrieren Sie zusätzliche relevante Informationen durch die Sidebar



Transparente Darstellung von Entscheidungen in Lotus Notes



- Binden Sie kontextabhängige Informationen aus der SAP Business Suite ein
- Verwenden Sie Standardwerkzeuge für Anpassungen - Lotus Notes Designer, Lotus Script, SAP Implementation Guide
- Integrieren Sie zusätzliche relevante Informationen mit Hilfe der Sidebar
- Passen Sie E-Mail-Vorlagen und Dokumente an Ihre Anforderungen an



 Agenda

- Trends und Herausforderungen
- Alloy Lösungsüberblick
- **Warum Alloy?**



Wesentliche Vorteile von Alloy

Geschäftsanwender, Unternehmen & IT

Steigern Sie Effektivität, Reaktionsfähigkeit und Produktivität	Eine pfiffige Arbeitsumgebung für Geschäftsanwender, die die Möglichkeiten zur Zusammenarbeit in Lotus Notes mit SAP-Daten und Prozessen verbindet
Verbessern Sie Ihre Entscheidungsfindung	Einfacher und intuitiver Zugriff auf relevante und kontextabhängige Geschäftsdaten
Verbessern Sie Ihre Risikovorsorge	Vereinfachte Einhaltung von Geschäftsprozessen und Workflows sowie Zugriff auf essentielle Informationen
Steigern Sie Ihren ROI	Steigerung des ROI durch effektivere Nutzung zuvor getätigter Investitionen in SAP-Anwendungen und Lotus Notes



Was macht Alloy einzigartig?

Zuverlässig. Einfach. Erweiterbar.

- **Gemeinsam entwickelt und supported durch SAP und IBM**
- **Ende der Entwicklung und Pflege teurer Individualsoftware zur Integration von SAP-Anwendungen mit Lotus Notes**
- **Ermöglicht Anpassungen und Erweiterungen zur noch passgenaueren Umsetzung Ihrer Anforderungen durch interne Entwickler oder Systemintegratoren**



**Heiko Schwarz**

– Sales Executive –
SAP Business ByDesign

Data One GmbH

Nell Breuning Allee 8

66115 Saarbrücken

t. +49 (0) 681 98915 178

f. +49 (0) 681 98915 110

m. +49 (0) 163 3286687

e. heiko.schwarz@dataone.de

i. www.dataone.de

SAP Business ByDesign

– Sales Executive –

Heiko Schwarz

www.dataone.de

heiko.schwarz@dataone.de





DATA ONE

Agiles Business in einer mobilen Welt

