

Microsoft Exchange Server 2010

Moderne Kommunikation im Unternehmen

Microsoft Exchange Server 2010

Unified Communication

Als IT-Professional standen Sie noch nie vor so vielen Herausforderungen hinsichtlich Kostensenkung und Produktivitätssteigerung. Dazu gehört die Optimierung Ihrer Kommunikationsplattform, um neuen Unternehmensanforderungen gerecht zu werden – wie beispielsweise unterbrechungsfreier E-Mail-Betrieb, Unterstützung mobiler Mitarbeiter und sichere Kommunikation.

Plattform für effiziente Unternehmenskommunikation

Microsoft Exchange, der Eckpfeiler der Microsoft Unified Communications-Plattform, stellt für Unternehmen eine erstklassige Lösung zur vielseitigen und produktiven Zusammenarbeit dar.

Die neue Version Microsoft Exchange Server 2010 ermöglicht ganz neue Zuverlässigkeits- und Leistungsniveaus – und zwar mit Funktionen, die die Verwaltung vereinfachen, den Schutz von Kommunikationsdaten sicherstellen und Ihre Benutzer begeistern, da sie ihrem Bedarf nach erweiterter Mobilität gerecht werden. Im Zusammenspiel mit Microsoft Outlook 2010 ermöglicht Exchange Ihren Mitarbeitern, die steigende Anzahl an Informationen aus verschiedensten Quellen in den Griff zu bekommen. Ihren Administratoren bietet Exchange gleichzeitig eine skalierbare und leistungsfähige Kommunikationsinfrastruktur mit fortschrittlichen Möglichkeiten zur Konsolidierung und Archivierung.

Unsere Erfahrung ist Ihre Stärke

Mit der Erfahrung aus unzähligen Exchange-Projekten steht Data One für eine effiziente Umsetzung Ihrer Anforderungen – das bestätigen uns namhafte Referenzkunden. Wann profitieren auch Sie vom Engagement unserer zertifizierten Mitarbeiter und unserem agilen Projektvorgehen?

Vorteile im Überblick

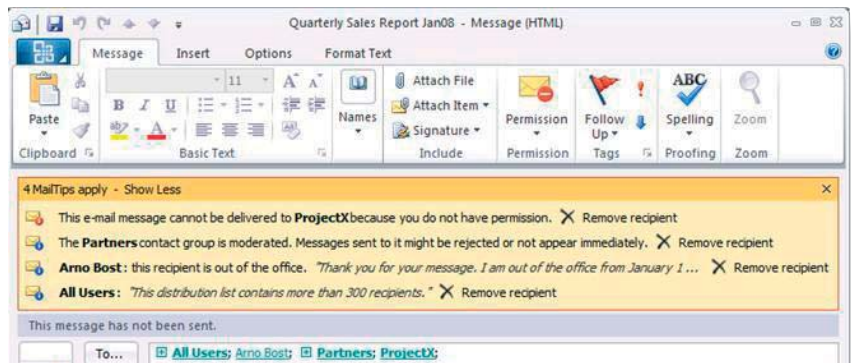
- E-Mails, Voicemails, Kalender und Kontakte
- Optimierte Handlungsfähigkeit durch Unified Messaging
- Umfassender Schutz vor Spam, Viren und Phishingangriffen
- Vereinfachte Bereitstellung und Verwaltung
- Höhere Produktivität für Endanwender und Administratoren



Profil Data One

Data One ist ein führendes IT-Beratungsunternehmen mit Sitz in Saarbrücken. Als langjähriger Partner von Microsoft, SAP, und HP verfügt Data One über umfangreiche Erfahrung bei Beratung und Entwicklung zu den Produkten und Technologien der Weltmarktführer.

Als Microsoft Gold Certified Partner sind wir Ihr kompetenter Ansprechpartner rund um das gesamte Produktportfolio von Microsoft.



Microsoft Exchange Server 2010

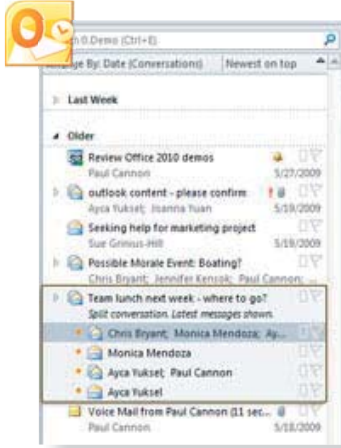
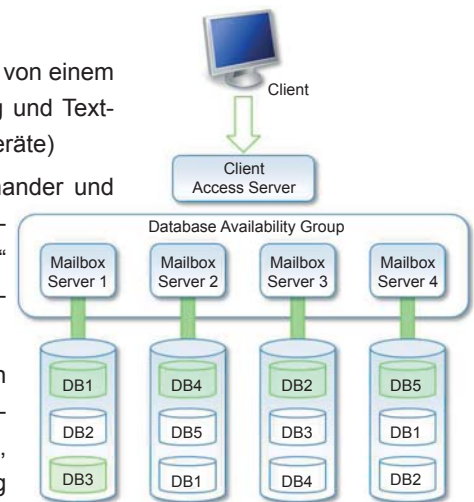
Welche Neuerungen bietet Exchange Server 2010?

Flexibel und zuverlässig

- Exchange ist sowohl als Softwarelösung vor Ort als auch als gehosteter Dienst erhältlich (Microsoft Exchange Online)
- Neues Level an Zuverlässigkeit und Geschäftskontinuität durch verbesserte Hochverfügbarkeit und Notfallwiederherstellung (Replikations- und Failover-Automatisierung von Postfachdatenbanken, Online-Migration von Postfächern, ...)
- Neue Self-Service Funktionen für Endanwender (Kontaktinformationen aktualisieren, Übermittlungsbestätigungen für E-Mail-Nachrichten nachverfolgen, ...)

Standortunabhängiger Zugriff

- Zugriff auf sämtliche Kommunikationsanwendungen von einem Standort aus (E-Mail, Voicemail, Instant Messaging und Textnachrichten über Desktop, Webbrowser und Mobilgeräte)
- Effiziente Zusammenarbeit von Benutzern untereinander und mit Geschäftspartnern (Austausch von Frei-/gebucht-Informationen mit externen Partnern, „E-Mail Infos“ vor dem Senden, automatische Sortierung der Nachrichtenthreads, ...)
- Voicemail-Nachrichten im Posteingang empfangen und wie E-Mails verwalten (Anrufbeantwortungsregeln für einzelne Anrufer oder Anrufergruppen, telefonischer Zugriff auf den gesamten Posteingang mit Outlook Voice Access)



Vorteile im Überblick

- Windows Server 2008 x64 (SP2) oder Windows Server 2008 R2 x64 (jeweils Standard / Enterprise)
- Mind. 4 GB RAM (zuzüglich ca. 5 MB pro Mailbox)
- Mind. 200 MB freier Speicherplatz (Systempartition)
- Mind. 1,2 GB freier Speicherplatz (Installationspartition)
- Microsoft .NET Framework 3.5 SP1 (enthalten)
- Windows PowerShell v.2.0 (enthalten)

Schutz und Einhaltung gesetzlicher Vorschriften

- Integrierte Funktionen zur E-Mail-Archivierung, Einhaltung gesetzlicher Vorschriften (Verschiebung von PST-Dateien auf den Exchange-Server, E-Mail-Klassifizierung anhand von Aufbewahrungsrichtlinien, postfachübergreifende Suchvorgänge, ...)
- Erweiterte Unterstützung für Datenschutz und -kontrolle (automatische Sperrung/Verschlüsselung vertraulicher bzw. unangemessener E-Mails auf Basis von Absender-, Empfänger- und Schlüsselwortattribute, Integration mit Active Directory-Rechteverwaltungsdiensten (AD/RMS) und Informationsrechten (IRM), optionale Überprüfung und Genehmigung von E-Mails durch Vorgesetzte, ...)

