

# CUSTOMER SUCCESS STORY

## Q-DAS GmbH & Co. KG

### DAS PROJEKT

Globaler Zugriff auf QM-Dokumente mit Hilfe des Data One Portal QM

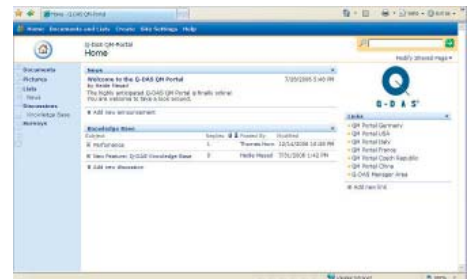


Als international ausgerichtete Unternehmensgruppe unterhält Q-DAS, neben seinem Stammsitz in Weinheim, Tochterunternehmen in Tschechien, Italien, Frankreich, China und der USA. Das dadurch notwendige globale Management von QM-Dokumenten verursachte bisher einen hohen Abstimmungsaufwand und die bislang eingesetzten Tools waren unzureichend und kompliziert zu bedienen. Als Folge erreichten relevante Informationen die Mitarbeiter oftmals verspätet oder gar überhaupt nicht.

Das Ziel des Projektes war die Vereinheitlichung und Transparenz der QM-Dokumentenverwaltung durch eine zentrale Plattform. Das Data One Portal QM unterstützt diese Herausforderungen optimal: Die Lösung baut auf zukunftsweisenden Standardtechnologien von Microsoft auf und garantiert dadurch Investitionssicherheit und eine problemlose Integration in die bestehende Systemlandschaft. Weiterhin wird durch den intuitiven Zugriff auf die Lösung mit Hilfe des Webbrowsers eine hohe Benutzerakzeptanz geschaffen.

Ein entscheidender Erfolgsfaktor für das Projekt war die von Beginn an offene und vertrauensvolle Zusammenarbeit zwischen Data One und Q-DAS. In gemeinsamen Workshops wurden die Anforderungen analysiert und die Lösung exakt auf die Bedürfnisse von Q-DAS zugeschnitten. Vor der Inbetriebnahme des neuen Portals wurden die Anwender innerhalb einer individuelle Einweisung im Umgang mit der Lösung geschult. Das Ergebnis der gewissenhaften Vorbereitung war eine problemlose Inbetriebnahme der Lösung.

„Wir beobachten schon kurze Zeit nach der Einführung eine deutliche Verbesserung der globalen Verfügbarkeit unserer QM-Dokumente“, erläutert Stefan Weber (Projektleiter Q-DAS) zufrieden. Er freut sich auf eine weiterhin erfolgreiche Zusammenarbeit mit Data One und deutet weitere Projektschritte an: „Die Erweiterbarkeit der Lösung zu einem umfassenden Unternehmensportal war für uns von Anfang an von besonderem Interesse.“



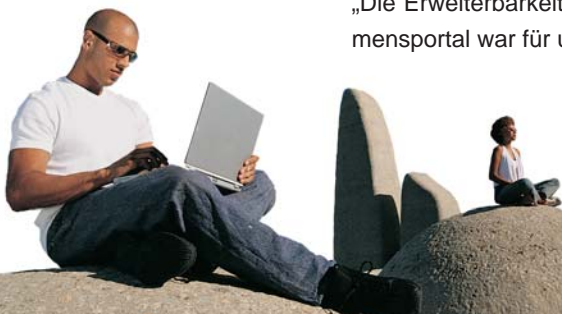
„Mit dem Data One Portal QM haben wir heute eine global nutzbare Lösung mit hoher Benutzerakzeptanz im Einsatz.“

Stefan Weber,  
Projektleiter Q-DAS

### Kundeninformation

Q-DAS ist ein international tätiges Softwarehaus, das sich mit der Abbildung statistischer Verfahren auf Rechnersystemen beschäftigt.

Q-DAS berät in Fragen des statistischen Qualitätsmanagements, führt Analysen durch und bietet Seminare und Foren zu aktuellen statistischen Fragestellungen.



## DIE LÖSUNG

### Data One Portal QM als webbasierte Lösung für das Qualitätsmanagement

Das Data One Portal QM ist eine auf den Microsoft SharePoint Services basierende Lösung für das Qualitätsmanagement. Die webbasierte Lösung gewährleistet die standortunabhängige Verfügbarkeit im gesamten Unternehmen.

Zentrale Komponente ist ein integriertes System zum Dokumentenmanagement. Es ermöglicht den schnellen, zielsicheren und pragmatischen Zugriff auf alle QM-relevanten Dokumente und Informationen durch:

- Unterstützung aller Dateiformate und Dokumentenarten
- Einbindung externer Datenbanken und Kennzahlensystemen in Echtzeit
- Konfigurierbare Workflows zur Erstellung, Prüfung und Freigabe von Dokumenten (inkl. Vertreterfunktionalität)
- Erweiterung der Dokumentenlenkung mittels Erstellung, Versionierung und Freigabeprozess, sowie anforderungsorientierter Zielgruppenverteilung von Informationen
- Einfache Übernahme bestehender Dokumentation über Importfunktionen
- Freie Definition von Feldern und Ansichten
- Themenorientierte News- und Diskussionsbereiche
- Gemeinsame Kalender- und Aufgabenbereiche
- Volltextsuche mit semantischer Unterstützung

Eine automatische Versionshistorie dokumentiert den Lebenslauf jedes einzelnen Dokuments lückenlos vom Zeitpunkt der Erstellung an. Zusammen mit den Prüf- und Freigabeworkflows sowie automatisch verwalteten Lesebestätigungen erfüllt das Data One Portal QM so alle relevanten Normen des modernen Qualitätsmanagements und schafft die Grundlage für die begehrte Prüfplakette im Audit.

Durch die optionale Anbindung an ein vorhandenes Microsoft Active Directory (ADS) wird die benutzerbezogene Zuteilung von Zugriffsrechten auf das Data One QM Portal sichergestellt.

Durch die hohe Akzeptanz der Lösung bei den Anwendern und der umfangreichen Projekterfahrung von Data One können sich Mitarbeiter auf wertschöpfende Aufgaben konzentrieren, was einen schnellen Return-on-Invest (ROI) mit sich bringt.

### Produkteinsatz

- Integrations- und Kommunikationsplattform
- Volltextsuche
- benutzerbezogener Zugriff auf Dokumente und Inhalte
- offen, flexible Lösung
- Sicherheit durch Back-up
- datenbankgestützte Dokumentenablage
- frei wählbares Maskenlayout

### Komponenten

- Dokumentenlenkung
- Workflowmanagement
- Prozessdarstellung
- Lieferantenbewertung
- Reklamationsmanagement
- Maßnahmenverwaltung
- Prüfmittelverwaltung
- Auditverwaltung
- 8-D Report
- Erstmusterprüfbericht
- Stellenbeschreibung
- Umweltmanagement

