

CUSTOMER SUCCESS STORY

SGS-TÜV Saarland GmbH

DAS PROJEKT

„Einführung Data One Portal QM“

Jederzeit und von jedem Ort Zugriff auf das aktuell gültige QM-Dokument – dies war die Aufgabenstellung für die Einführung der Software Data One Portal QM. Die Auditoren der Zertifizierungsstelle für Managementsysteme benötigen Zugriff auf die aktuelle Dokumentation unabhängig davon, ob das Audit in Europa, in den USA oder in Mexiko stattfindet. In Verbindung mit Filter und Suchfunktionen ermöglicht die intuitive browserbasierte Oberfläche einen schnellen und einfachen Zugriff auf QM-Dokumente.

Die Zusammenarbeit zwischen Data One und der SGS-TÜV Saarland war während des gesamten Projektverlaufs von ständiger, intensiver und offener Kommunikation geprägt. In regelmäßigen Workshops wurden die relevanten Prozesse identifiziert und analysiert, um die Data One QM-Lösung exakt auf die Anforderungen und Bedürfnisse der SGS-TÜV Saarland anzupassen.

Durch Einbinden aller Anwendergruppen wurde eine frühzeitige Mitarbeiterakzeptanz als maßgeblicher Erfolgsfaktor für eine spätere erfolgreiche Umsetzung erreicht. Den Abschluss der Implementierungsphase bildeten Schulungen der Administratoren und Key User sowie die gezielte Einweisung der Anwender.

„Um den Kunden dreht sich alles“ bei der SGS-TÜV Saarland und durch die Einführung des Data One QM-Systems stehen neue Integrationsmöglichkeiten zur Verfügung: Die Lösung endet nicht beim Mitarbeiter, sondern bietet auch Partnern und Kunden den Zugriff auf Dokumente und Informationen, auf Wunsch auch mit Änderungsmitteilung.



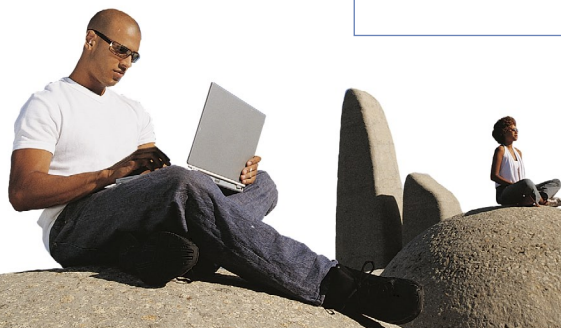
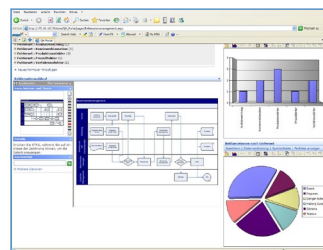
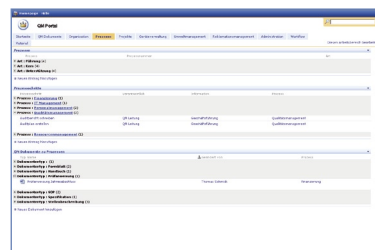
Kundeninformation

Die SGS-TÜV Saarland GmbH ist ein Dienstleistungsunternehmen, hervorgegangen aus dem TÜV Saarland und der SGS-Gruppe.

SGS-TÜV Saarland GmbH - Verbindung des technischen Wissens eines TÜV mit weltweiter Präsenz.

Dienstleistungen der SGS-TÜV Saarland:

- erfahrene Ingenieure mit hoher technischer Kompetenz
- anerkannte Prüfergebnisse und Gutachten rund um alle „TÜV“ Dienstleistungen.



DIE LÖSUNG

„Einführung Data One Portal QM“

Die Software Data One Portal QM unterstützt die Dokumentenlenkung durch Erstellung, Versionierung und Freigabeprozess sowie das Verteilen relevanter Änderungsinformationen an bestimmte Zielgruppen.

Rollenbasierende Berechtigungen können von den jeweiligen Bereichsverantwortlichen sehr einfach vergeben werden. Durch dieses Sicherheitskonzept wurden Durchlaufzeit und Kosten der Administration reduziert. Sicherheit vor versehentlicher Änderung gewährleistet eine Versionshistorie, die den Lebenslauf eines QM-Dokumentes vom Zeitpunkt der Erstellung an lückenlos dokumentiert.

Neben den Funktionalitäten der klassischen Dokumentenverwaltung stehen verschiedene themenorientierte News- und Diskussionsbereiche zur Verfügung, die die Informationsqualität steigern. Zusätzlich können externe Dokumente, wie Gesetze und spezifische Richtlinien, einfach eingebunden werden.

Ergänzend zu den von der SGS-TÜV Saarland eingesetzten Modulen des QM Portals, bietet Data One auch Erweiterungen um Organisations- und Prozessdokumentation sowie Stellenbeschreibungen. Diese werden mit Hilfe von Visio erstellten Organigrammen und Prozessmodellen generiert. In weiteren Modulen können diverse Kennzahlensysteme integriert und somit alle qualitätsrelevanten Abläufe der betrieblichen Gegebenheiten abgebildet werden.

Die Lösung Data One Portal QM basiert auf den Microsoft Windows SharePoint Services und bietet durch die Datenhaltung auf einem SQL-Server hohe Sicherheit und Skalierbarkeit.

Produkteinsatz

- Microsoft Windows Server 2003
- Microsoft SQL Server 2000
- Microsoft Office 2003

„Nur eine Individuallösung in Verbindung mit Standardtechnologie erfüllt eigene Ansprüche und bietet trotzdem eine investitionssichere Plattform“

Frau Doris Mailänder-Rech, Innendienstleiterin und Mitglied der Geschäftsleitung

